

Wap

CATÁLOGO DE PEÇAS PARA REPOSIÇÃO



ÁGIL 1800
FW004192 (127V)
FW004193 (220V)

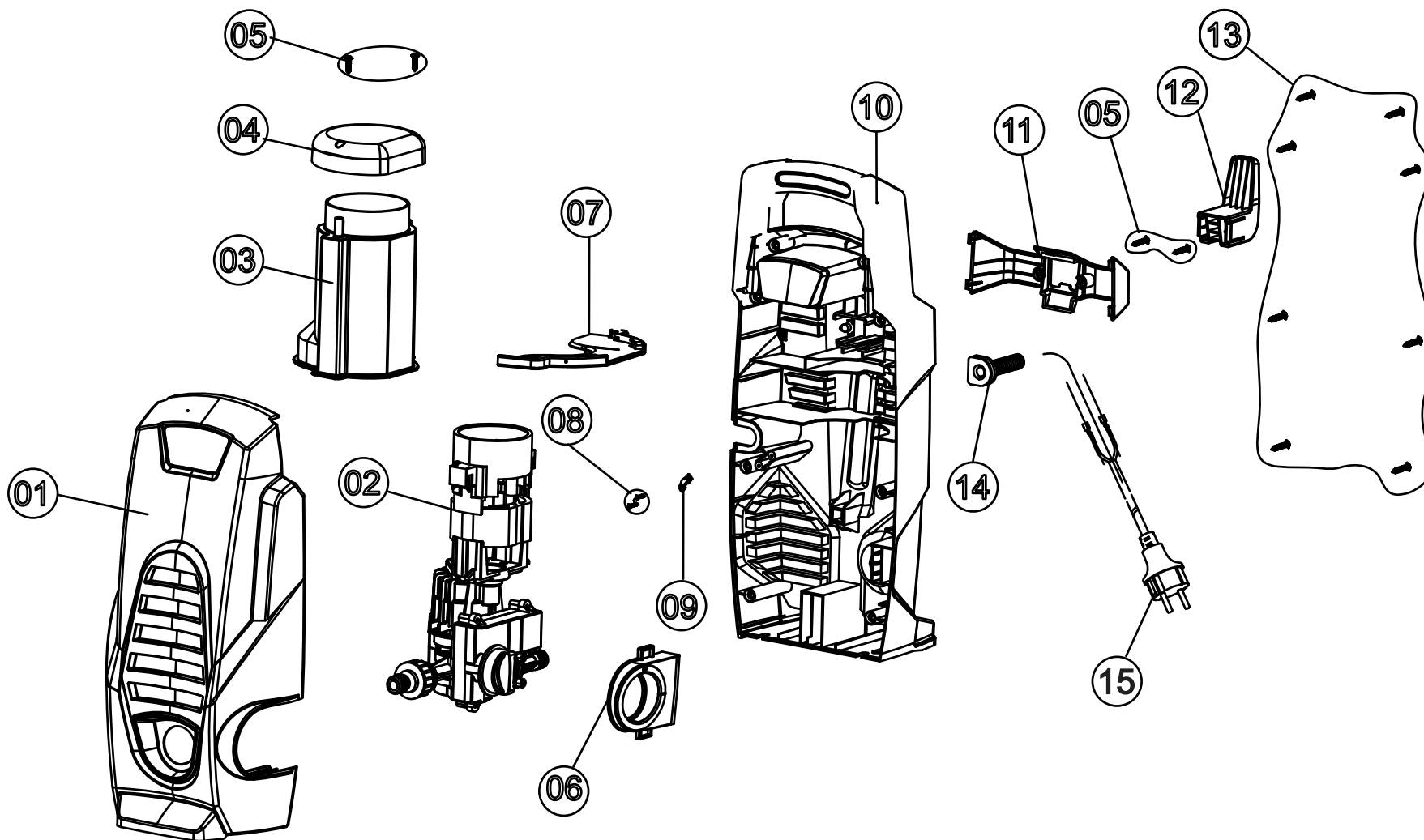


ÁGIL ULTRA 1800
FW007658 (127V)
FW007659 (220V)

LAVADORA DE ALTA PRESSÃO ÁGIL 1800
DESOBSTRUIDORA DE ALTA PRESSÃO ÁGIL ULTRA 1800

REVISÃO: 02 - AGOSTO/2021
REFERÊNCIA: VEG02.032

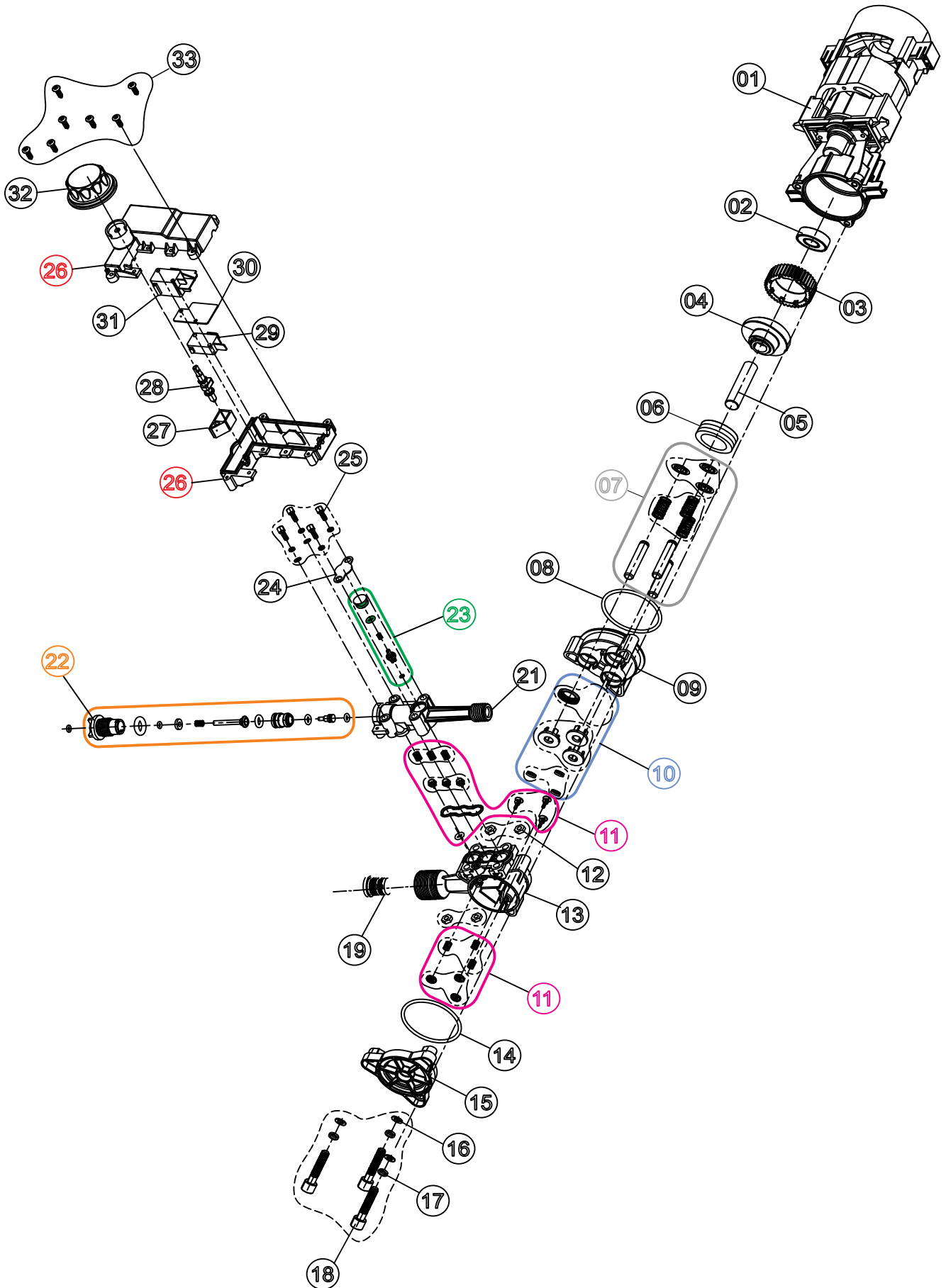
Carenagem



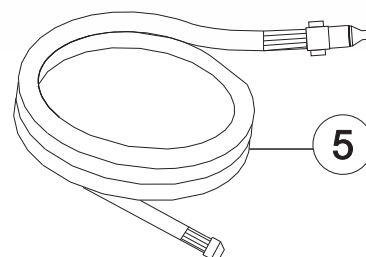
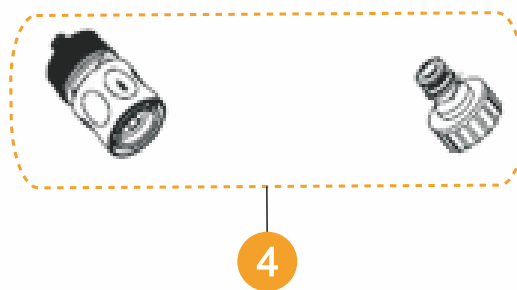
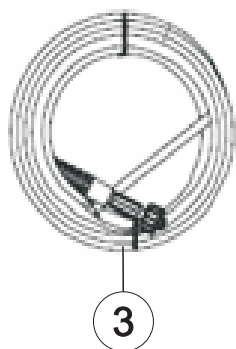
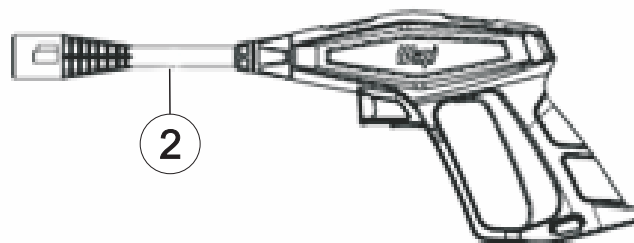
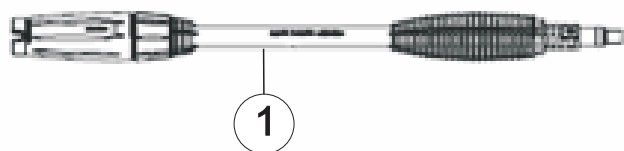
Carenagem

POSIÇÃO	CÓDIGO	DESCRIÇÃO	QUANT.
1	FW004247	CARENAGEM FRONTAL ÁGIL	1
2	FW004248	CONJUNTO MOTOR 60 BAR 127 V	1
2	FW004249	CONJUNTO MOTOR 60 BAR 220 V	1
3	FW004250	CARENAGEM MOTOR	1
4	FW004251	TAMPA PROTEÇÃO MOTOR	1
5	FW004264	PARAFUSO 3,5 X 15	4
6	FW004252	CAPA INTERRUPTOR	1
7	FW006050	SEPARADOR DE AMBIENTES - ÁGIL	1
8	FW004265	PARAFUSO 3 X 16	2
9	FW004253	PRENSA CABO	1
10	FW004254	CARENAGEM TRASEIRA C/ EMBLEMA ÁGIL	1
11	FW004255	PORTA ACESSÓRIOS	1
12	FW004256	SUPORTE CABO ELÉTRICO	1
13	FW004266	PARAFUSO CARENAGEM 3,5 X 20	8
14	FW004257	PASSA CABO	1
15	FW004269	CABO ELÉTRICO 5 MTS 10 A 250 V	1

Motor



POSIÇÃO	CÓDIGO	DESCRIÇÃO	QUANT.
1	FW004282	MOTOR 127 V 60 BAR	1
1	FW004283	MOTOR 220 V 60 BAR	1
2	FW004284	ROLAMENTO 6201 RZ	1
3	FW004285	ENGRENAGEM 12 X 32 X 10	1
4	FW004286	CAME	1
5	FW004287	EIXO DO CAME	1
6	FW004288	KIT ROLAMENTO AXIAL	1
7	FW004260	KIT PISTÃO COM 3 UNIDADES	1
8	FW004289	O-RING DA FLANGE 2 X 52	1
9	FW004290	GUIA PITSTÃO	1
10	FW004261	KIT VEDAÇÃO	1
11	FW004262	KIT VALVULA PRESSÃO E SUCCÃO	1
12	FW004292	PORCA SEXT M5	4
13	FW004293	FB401-01-01 CABEÇOTE	1
14	FW004294	O-RING DA TAMPA DAS VÁLVULAS	1
15	FW004295	TAMPA DA VÁLVULA DE SUCCÃO	1
16	FW004296	ARRUELA LISA 5 MM	3
17	FW004297	ARRUELA DE PRESSÃO 5 mm	3
18	FW004298	PARAFUSO ALLEN 5 X 65	3
19	FW004299	FILTRO	1
21	FW004300	CONEXÃO SAÍDA DE ÁGUA	1
22	FW004258	KIT VALVULA BY PASS	1
23	FW004259	KIT VALVULA RETENÇÃO	1
24	FW004365	TAMPA DA VÁLVULA DE RETENÇÃO	1
25	FW004271	PARAFUSO ALLEN 5 X 32	4
26	FW004355	CAIXA DO MICRO	1
27	FW004356	PINO CURSOR DO INTERRUPTOR	1
28	FW004357	HASTE DO INTERRUPTOR	1
29	FW006051	INTERRUPTOR SIMPLES 16 A	1
30	FW006052	PLACA DE ISOLAÇÃO DOS INTERRUPTORES	1
31	FW004358	INTERRUPTOR DUPLO 16 A	1
32	FW004363	BOTÃO DO INTERRUPTOR	1
33	FW004364	PARAFUSO 3 X 16 7	7



POS	CÓDIGO	DESCRIÇÃO	QUANT.
1	FW004400	LANÇA C/ BICO REGULÁVEL	1
2	FW004369	PISTOLA CPL	1
3	FW004366	MANGUEIRA AP 3 METROS	1
4	FW004367	CONJUNTO ENGATE RÁPIDO CPL	1
5	FW006950	MANGUEIRA DESENTUPIDORA (EXCLUSIVO LINHA ULTRA)	1
*	FW004226	CX WAP AGIL	1
*	FW004651	ETIQ C. BAR WAP AGIL 1800 127V	1
*	FW004652	ETIQ C. BAR WAP AGIL 1800 220V	
*	ECB00084	ETIQ C. BAR WAP DESOBSTRUIDORA AGIL ULTRA 1800 127V	
*	ECB00085	ETIQ C. BAR WAP DESOBSTRUIDORA AGIL ULTRA 1800 220V	
*	FW004208	MANUAL DE INSTR WAP AGIL 1800	1
*	FW008099	MANUAL DE INSTR WAP AGIL 1800 ULTRA	

Lista de Revisões

N°	DESCRIÇÃO	DATA
2	inclusão do código Fw006950 (linha ultra)	02/08/2021



Fresnomaq Indústria de Máquinas S/A
Tel.: (41) 3513 9600 - Fax: 3513 9630
Rua Antônio Singer, 200, São José dos Pinhais, PR - Brasil
www.wap.ind.br - wap@wap.ind.br