

# Wap

## CATÁLOGO DE PEÇAS PARA REPOSIÇÃO



**ECO WASH 2350**  
31130011 (127V)  
31130022 (220V)



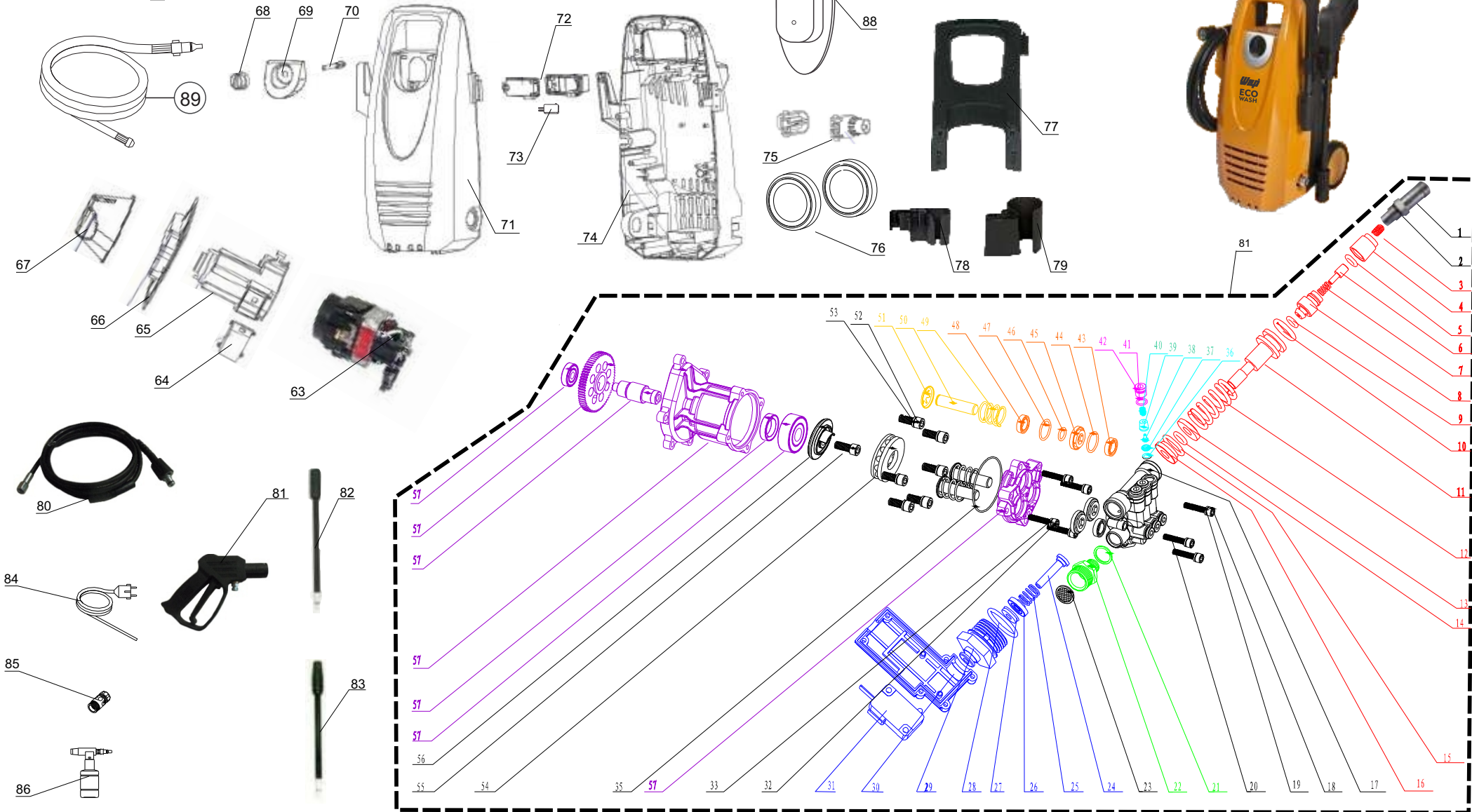
**ECO WASH ULTRA 2350**  
FW007654 (127V)  
FW007655 (220V)

**LAVADORA DE ALTA PRESSÃO ECO WASH 2350**  
**DESOBSTRUIDORA DE ALTA PRESSÃO ECO WASH ULTRA 2350**

REVISÃO: 10 - FEVEREIRO/2022  
REFERÊNCIA: VEG02.043

# Wap<sup>®</sup>

## WAP ECO WASH ABW-VP-70



**KIT N° 1-(VG70-03-16) KIT BPS**

**KIT N° 3-(VG70-24-31) CONJ. MICRO SWIT**

**KIT N° 5-(VG70-41-42) KIT TAMP VALV. S/P**

**KIT N° 7-(VB70-49-51) KIT PISTÃO CPL**

**KIT N° 2-(31130005) KIT ENTRADA ÁGUA**

**KIT N° 4-(VG70-36-40) KIT VALV. S/P**

**KIT N° 6-(VB70-44-48) KIT VEDAÇÕES**

**KIT N° 8-(FW001147) CONJ. ENGREN**



## LISTA DE PEÇAS

| POS.      | CÓDIGO            | DESCRIÇÃO  |
|-----------|-------------------|--|
| 1         | 31130004          | CONEXÃO SAÍDA DE ÁGUA ECO WASH                   |
| <b>3</b>  | <b>VG70-03-16</b> | <b>KIT Nº 1 VALV BPS/RETENÇÃO</b>                |
| 17        | VG70-0017         | CABEÇOTE DE ALUMINIO                             |
| 18        | VG70-0018         | PARAFUSO ALLEN M6x25mm                           |
| 19        | 70001006          | ARRUELA DE PRESSÃO 6mm                           |
| 20        | 30020115          | PARAFUSO ALLEN CC M5x35mm                        |
| <b>21</b> | <b>31130005</b>   | <b>KIT Nº 2 ENTRADA DE ÁGUA</b>                  |
| 23        | VB70-0018         | FILTRO ENTRA DE ÁGUA                             |
| <b>24</b> | <b>VG70-24-31</b> | <b>KIT Nº 3 CONJUNTO MICRO SWITCH</b>            |
| 35        | 50043202          | O-RING 58,42x2,62                                |
| <b>36</b> | <b>VG70-36-40</b> | <b>KIT Nº 4 VALVULA SUCÇÃO E PRESSÃO</b>         |
| <b>41</b> | <b>VG70-41-42</b> | <b>KIT Nº 5 TAMPA DA VÁLVULA</b>                 |
| <b>44</b> | <b>VB70-44-48</b> | <b>KIT Nº 6 VEDAÇÃO</b>                          |
| 45        | VB70-0040         | ANEL CENTRALIZADOR CPL                           |
| <b>49</b> | <b>VB70-49-51</b> | <b>KIT Nº 7 PISTÕES</b>                          |
| 54        | VG70-0054         | ROLAMENTO ESFERA                                 |
| 55        | VB70-0029         | PARAFUSO CAME M8x20                              |
| 56        | APW90-74          | CAME 127V 9º                                     |
| 56        | APW90-74A         | CAME 220V 12º                                    |
| <b>57</b> | <b>FW001147</b>   | <b>KIT Nº CONJUNTO ENGENHARIA E GUIA PISTÕES</b> |
| 63        | VG70-0064         | MOTOR 127V                                       |
| 63        | VG70-064A         | MOTOR 220V                                       |
| 64        | 31130006          | CAIXA DE LIGAÇÃO                                 |
| 65        | 31130007          | PROTEÇÃO DO MOTOR                                |



WAP ECO WASH  
ABW-VP-70

# Wap

|    |           |   |
|----|-----------|---|
| 66 | 31130008  | SEPARADOR DE AMBIANTES                                  |
| 67 | 31130009  | PROTECTOR SUPERIOR DO MOTOR                             |
| 68 | 31130010  | BOTÃO INTERRUPTOR                                       |
| 69 | 31130012  | CARENAGEM INTERRUPTOR                                   |
| 70 | 31130013  | ACIONADOR INTERRUPTOR                                   |
| 71 | 31130014  | CAREENAGEM FRONTAL                                      |
| 72 | 31130015  | SUPORTE INTERRUPTOR                                     |
| 73 | 31130016  | INTERRUPTOR   |
| 74 | 31130017  | CARENAGEM TRASEIRA                                      |
| 75 | 31130018  | SUPORTE DA RODA   |
| 76 | 31130019  | RODA  |
| 77 | 31130020  | ALÇA LONGA  |
| 78 | 31130001  | PORTA ACESSÓRIOS  |
| 79 | 31130002  | SUPORTE DA PISTOLA                                      |
| 80 | VA90-0077 | MANGUEIRA AP 5M CONEX M22xM22                           |
|    | FW002969  | MANGUEIRA AP 3M CONEX M22 PIN 15 CONEX M14              |
|    | FW003108  | MANGUEIRA AP 5M CONEX M22 PIN 15 CONEX M14              |
| 81 | 20011207  | PISTOLA M22 ENCAIXE FINO                                |
|    | FW002970  | PISTOLA M14 ENCAIXE FINO                                |
| 82 | 20011208  | BAIONETA ALUMINIO ENCAIXE FINO                          |
| 83 | VB70-0078 | LANÇA VÁRIO 70 bar                                      |
| 84 | VB70-0060 | CABO ELÉTRICO   |
| 85 | VB70-0059 | ENGATE RÁPIDO   |
| 86 | 120EP-060 | RESERVATÓRIO DE SHAMPOO ENCAIXE FINO                    |
| 87 | 31130021  | CONJ BOMBA (SOMENTE VENDA)                              |
| 88 | 31130024  | SUPORTE PARA CABO ELÉTRICO                              |
| 89 | FW006948  | MANGUEIRA DESENTUPIDORA (EXCLUSIVO LINHA ULTRA)         |
| *  | 31130003  | CX WAP ECO WASH   |
| *  | FW000196  | ETIQ C. BAR WAP ECO WASH 127V                           |
| *  | FW000197  | ETIQ C. BAR WAP ECO WASH 220V                           |
| *  | ECB00098  | ETIQ C. BAR WAP DESOBSTRUIDORA ECO WASH ULTRA 2350 127V |
| *  | ECB00099  | ETIQ C. BAR WAP DESOBSTRUIDORA ECO WASH ULTRA 2350 220V |
| *  | 31130023  | MANUAL DE INSTR WAP ECO WASH                            |
| *  | FW008097  | MANUAL DE INSTR WAP ECO WASH 2350 ULTRA                 |



**WAP ECO WASH  
ABW-VP-70**

# Lista de Revisões

| N° | DESCRIÇÃO                                 | DATA       |
|----|---|------------|
|    |   |            |
| 9  | inclusão do código Fw006948 (linha ultra) | 04/08/2021 |
| 10 | correção do código do motor 220v          | 03/02/2022 |
|    |   |            |
|    |   |            |
|    |   |            |
|    |   |            |
|    |   |            |
|    |   |            |
|    |   |            |
|    |   |            |



Fresnomaq Indústria de Máquinas S/A  
Tel.: (41) 3513 9600 - Fax: 3513 9630  
Rua Antônio Singer, 200, São José dos Pinhais, PR - Brasil  
[www.wap.ind.br](http://www.wap.ind.br) - [wap@wap.ind.br](mailto:wap@wap.ind.br)