

Wap

CATÁLOGO DE PEÇAS PARA REPOSIÇÃO



NEW ECO WASH 2200

FW005576 - FW008457 (127V)
FW005577 - FW008458 (220V)



NEW ECO WASH ULTRA 2200

FW007668 (127V)
FW007669 (220V)



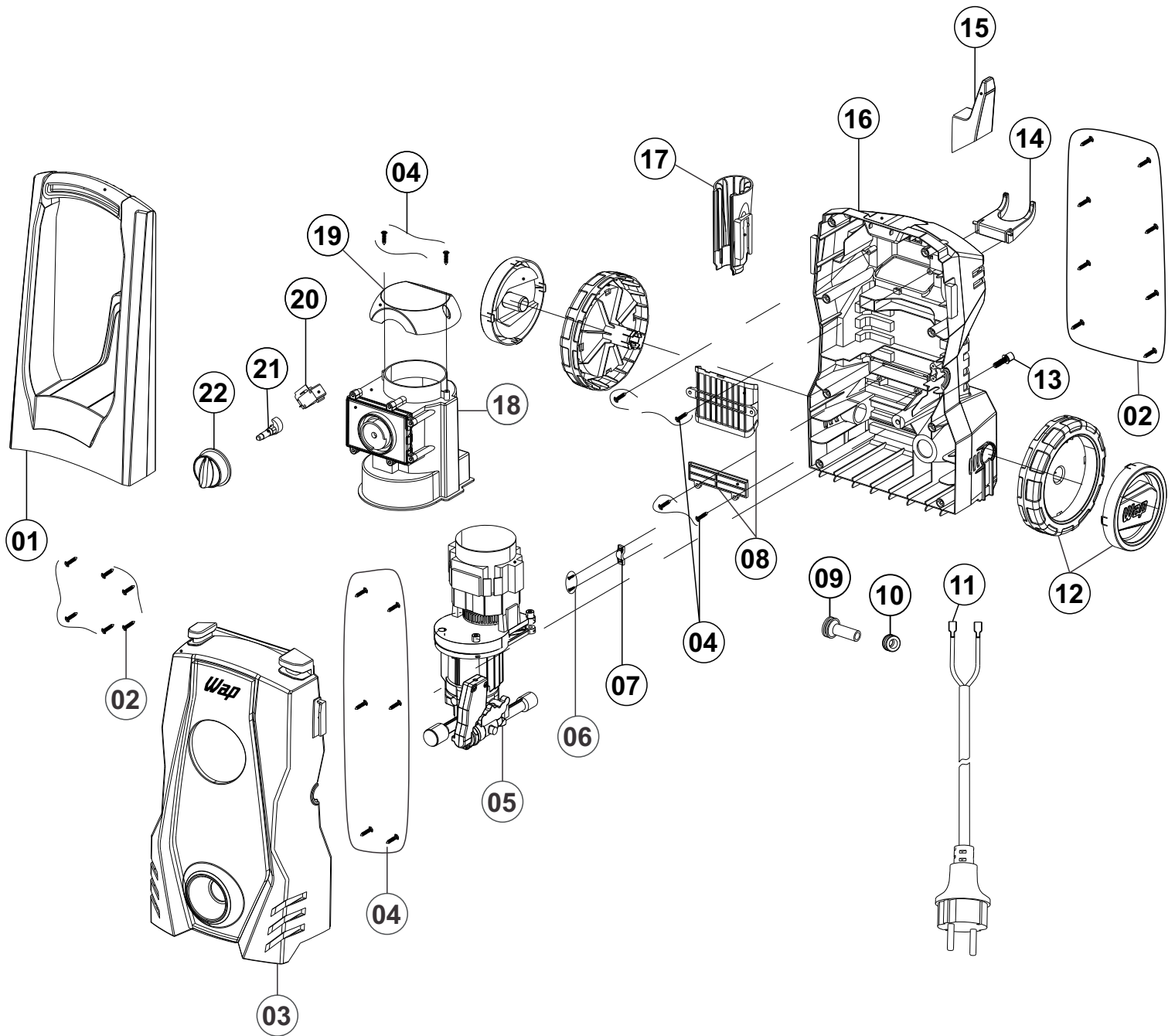
MANGUEIRA DE
DESOBSTRUÇÃO







LAVADORA DE ALTA PRESSÃO NEW ECO WASH 2200
DESOBSTRUIDORA DE ALTA PRESSÃO NEW ECO WASH ULTRA 2200

REVISÃO: 07 - ABRIL/2025
REFERÊNCIA: VEG02.020

Vista Explodida








Lista de Peças

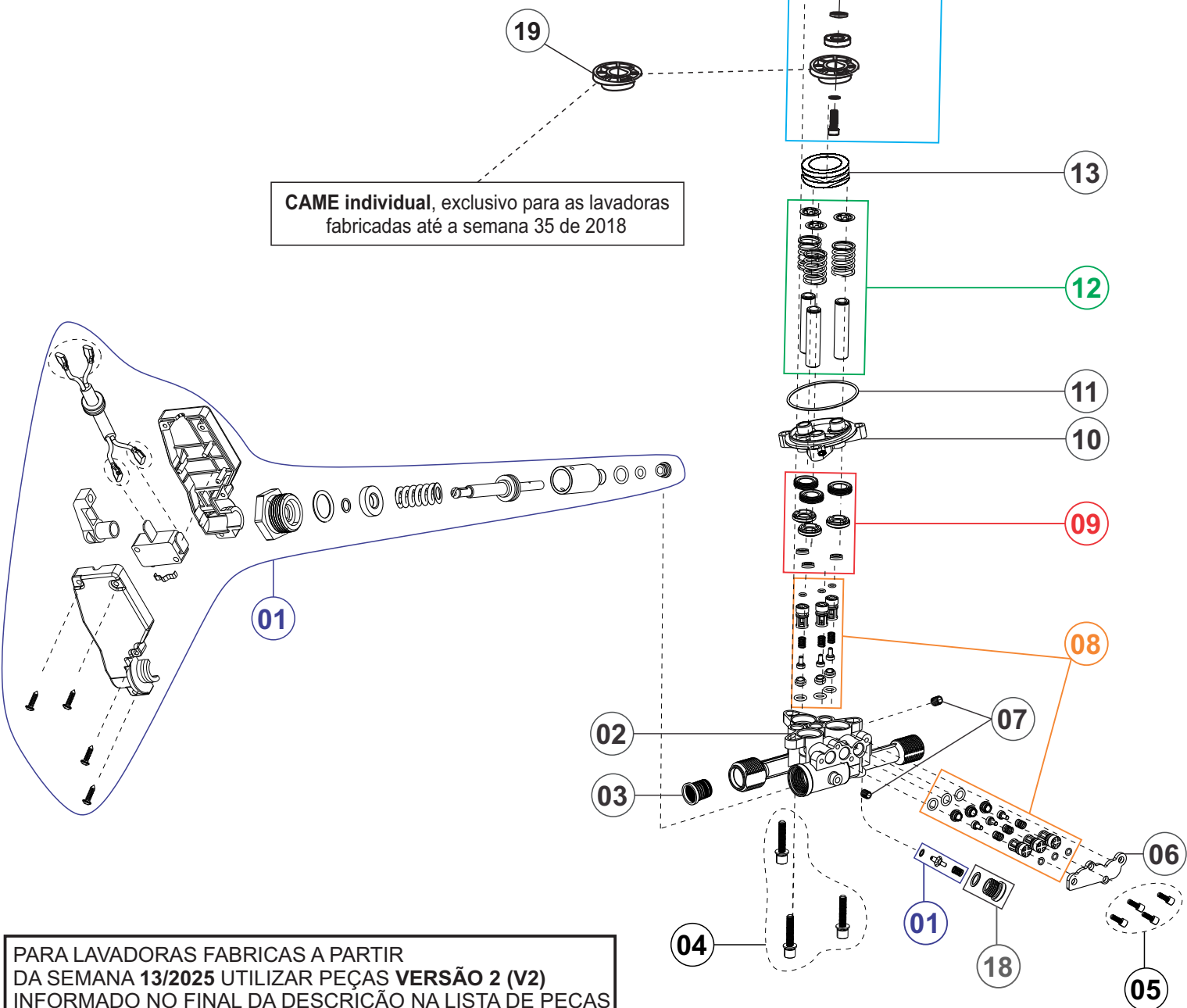
POS	CÓDIGO	DESCRIÇÃO	QUANT.	FOTO ILUSTRATIVA
1	FW005601	ALÇA PARA TRANSPORTE	1	
2	*	PARAFUSO M4x20	14	
3	FW005602	CARENAGEM FRONTAL	1	
4	*	PARAFUSO M4x16	12	
5	FW005603	CONJUNTO MOTOBOMBA 127V (SOMENTE VENDA)	1	
	FW005604	CONJUNTO MOTOBOMBA 220V (SOMENTE VENDA)		
6	*	PARAFUSO M3x16	2	
7	FW004320	PRENSA CABO	1	
8	FW005605	CONJUNTO ABAFADOR	1	
9	FW004328	PASSA CABO	1	
10	FW004330	ANEL PASSA CABO	1	
11	FW004331	CABO ELÉTRICO	1	
12	FW005606	RODA COM CALOTA	2	
13	*	PARAFUSO M6x20	1	
14	FW005607	SUPORE APLICADOR DE DETERGENTE	1	
15	FW005608	SUPORE CABO ELÉTRICO	1	

Lista de Peças

16	FW005609	CARENAGEM TRASEIRA	1	
17	FW005610	SUPORTE PISTOLA ALTA PRESSÃO	1	
18	FW005611	CAPA DO MOTOR	1	
19	FW005612	TAMPA VENTOINHA CAPA MOTOR	1	
20	FW004358	INTERRUPTOR ELÉTRICO	1	
21	FW005613	HASTE DO INTERRUPTOR	1	
22	FW005614	BOTÃO INTERRUPTOR	1	


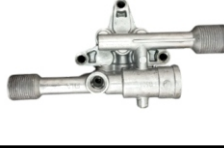




Vista Explodida

-  KIT BY-PASS COM MICROSWITCH
-  KIT VÁLVULA SUÇÃO/ PRESSÃO
-  KIT VEDAÇÃO
-  KIT PISTÃO
-  CONJUNTO CARTER ENGRENAGEM



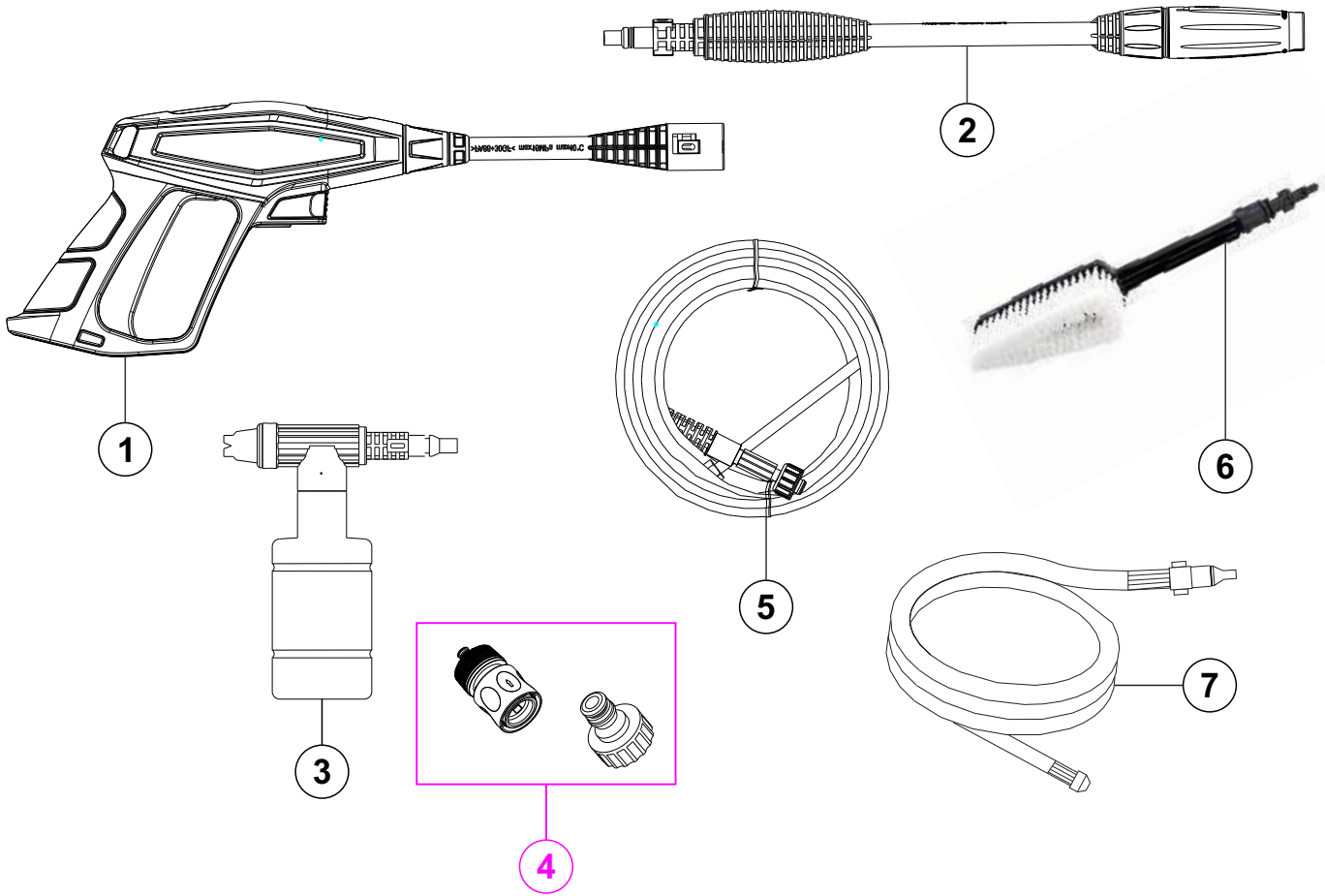
PARA LAVADORAS FABRICAS A PARTIR DA SEMANA 13/2025 UTILIZAR PEÇAS VERSÃO 2 (V2) INFORMADO NO FINAL DA DESCRIÇÃO NA LISTA DE PEÇAS

Lista de Peças








1	FW004350	KIT VALVULA BPS COM MICRO SWITCH	1	
	FW011766	KIT VALVULA BPS COM MICRO SWITCH V2		
2	FW005616	CABEÇOTE BOMBA	1	
	FW011765	CABEÇOTE BOMBA V2		
3	FW004299	FILTRO ENTRADA DE AGUA	1	
4	*	PARAFUSO M6x50	3	
5	*	PARAFUSO M5x10	4	
6	FW004338	TAMPA DAS VÁLVULAS DE PRESSÃO	1	
7	FW005617	KIT TAMPÃO SEXTAVADO M6 C/2 un.	1	
8	FW005618	KIT VÁLVULA SUCÇÃO/ PRESSÃO C/ 6 UNID.	1	
	FW011764	KIT VALVULA SUCÇÃO/ PRESSÃO C/ 6 UN. V2		
9	FW005619	KIT VEDAÇÃO	1	
10	FW005620	GUIA PISTÃO	1	
	FW011762	GUIA PISTÃO DA BOMBA V2		

Lista de Peças

11	FW004341	O-RING DA FLANGE 57x2mm	1	
12	FW005621	KIT PISTAO C/ 3 UN.	1	
13	FW005092	ROLAMENTO AXIAL	1	
14	FW005095	CONJUNTO CARTER ENGRENAGEM C/ CAME	1	
15	*	PARAFUSO M6x25	4	
16	FW004345	O-RING 63 X 2,2mm	1	
17	FW004346	MOTOR UNIVERSAL 127V	1	
	FW004347	MOTOR UNIVERSAL 220V		
	FW011767	MOTOR UNIVERSAL 127V V2		
	FW011768	MOTOR UNIVERSAL 220V V2		
18	FW005786	TAMPA VÁLVULA DE RETENÇÃO C/ O'RING	1	
19	FW005093	CAME 8,4°	1	
	FW011763	CAME 7° V2		



Lista de Peças

1	FW004369	PISTOLA PLASTICA	1	
2	FW004400	LANÇA C/ BICO REGULAVEL	1	
3	FW004398	APLICADOR DE DETERGENTE	1	
4	FW004367	CONJUNTO ENGATE RÁPIDO CPL	1	
5	FW005622	MANGUEIRA NYLON 3 METROS	1	
6	FW006024	ESCOVA TRIANGULAR (SOMENTE VENDA)	1	
7	FW006950	MANG. DESENTUPIDORA ENCAIXE LARGO (EXCLUSIVO LINHA ULTRA)	1	
*	FW005579	CX WAP NEW ECO WASH 2200	1	
*	FW005796	ETIQ C. BAR WAP NEW ECO WASH 127 V	1	
*	FW005797	ETIQ C. BAR WAP NEW ECO WASH 220 V	1	
*	ECB00104	ETIQ C. BAR WAP DESOBSTRUIDORA NEW ECO WASH ULTRA 2200 127V	1	
*	ECB00105	ETIQ C. BAR WAP DESOBSTRUIDORA NEW ECO WASH ULTRA 2200 220V	1	
*	FW005578	MANUAL DE INSTR WAP NEW ECO WASH 2200	1	

Lista de Revisões

N°	DESCRIÇÃO	DATA
4	Inclusão do ângulo do came	19/11/2018
5	alterado código interno apartir da data de hoje para novos lotes a produzir	11/05/2021
6	inclusão do código FW006950 (linha ultra)	03/08/2021
7	Inclusão dos códigos V2 Fw011762, FW011763, Fw011764, Fw011765, Fw011766, Fw011767, Fw011768	14/04/2025



Fresnomaq Indústria de Máquinas S/A
Tel.: (41) 3513 9600 - Fax: 3513 9630
Rua Antônio Singer, 200, São José dos Pinhais, PR -
Brasil www.wap.ind.br - wap@wap.ind.br