

# Wap

## CATÁLOGO DE PEÇAS PARA REPOSIÇÃO



## LAVADORA DE ALTA PRESSÃO OUSADA WL 2600 / OUSADA WL 2600 ULTRA

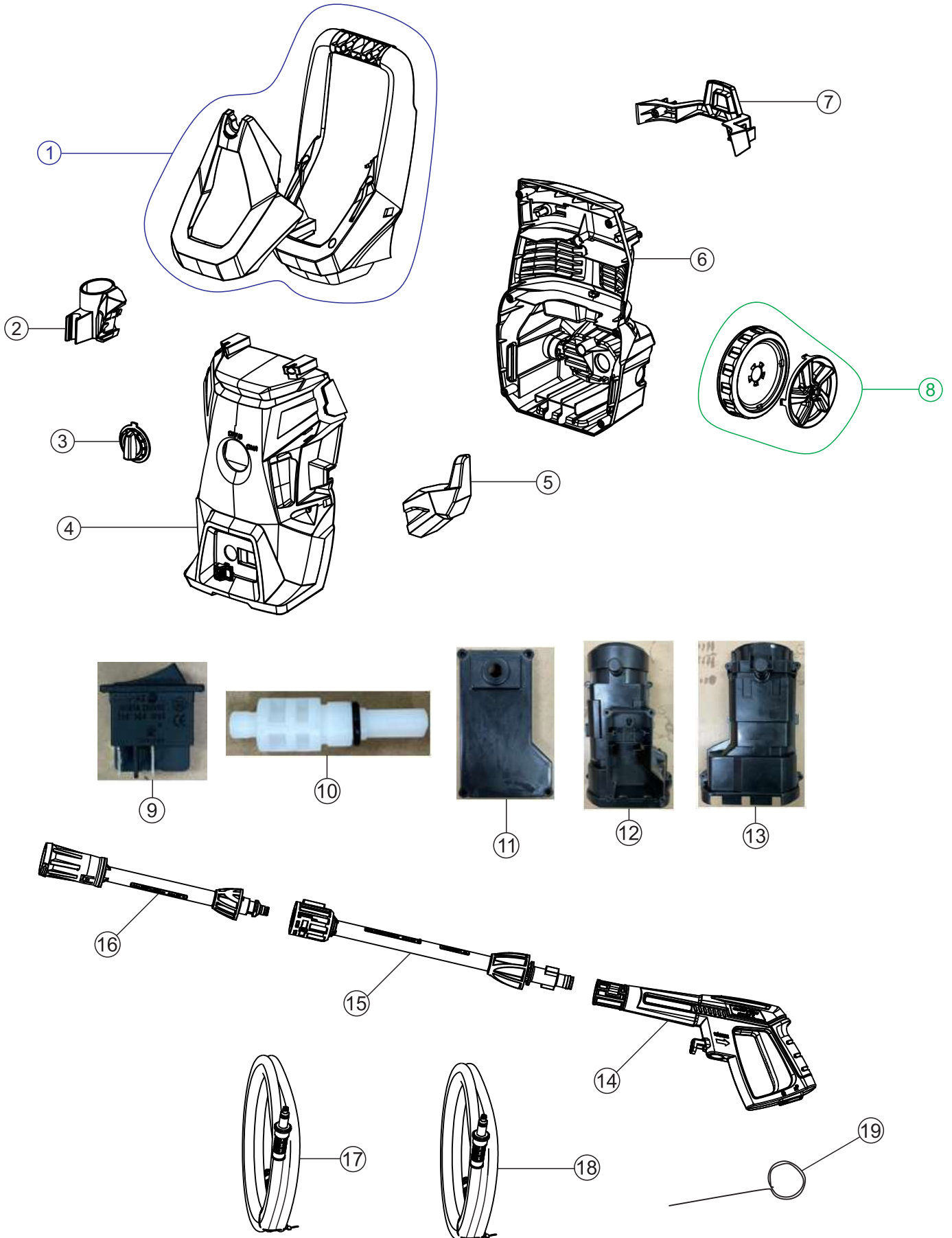
FW009455 (127V)  
FW009456 (220V)

ULTRA - FW009457 (127V)  
ULTRA - FW009458 (220V)

REVISÃO : 03 - MAIO/2025  
REFERÊNCIA - VEG02.173

O conteúdo deste documento não deve ser reproduzido ou cedido a terceiros sem a autorização prévia da Fresnomaq Indústria de Máquinas S/A

# Vista Explodida Carenagem



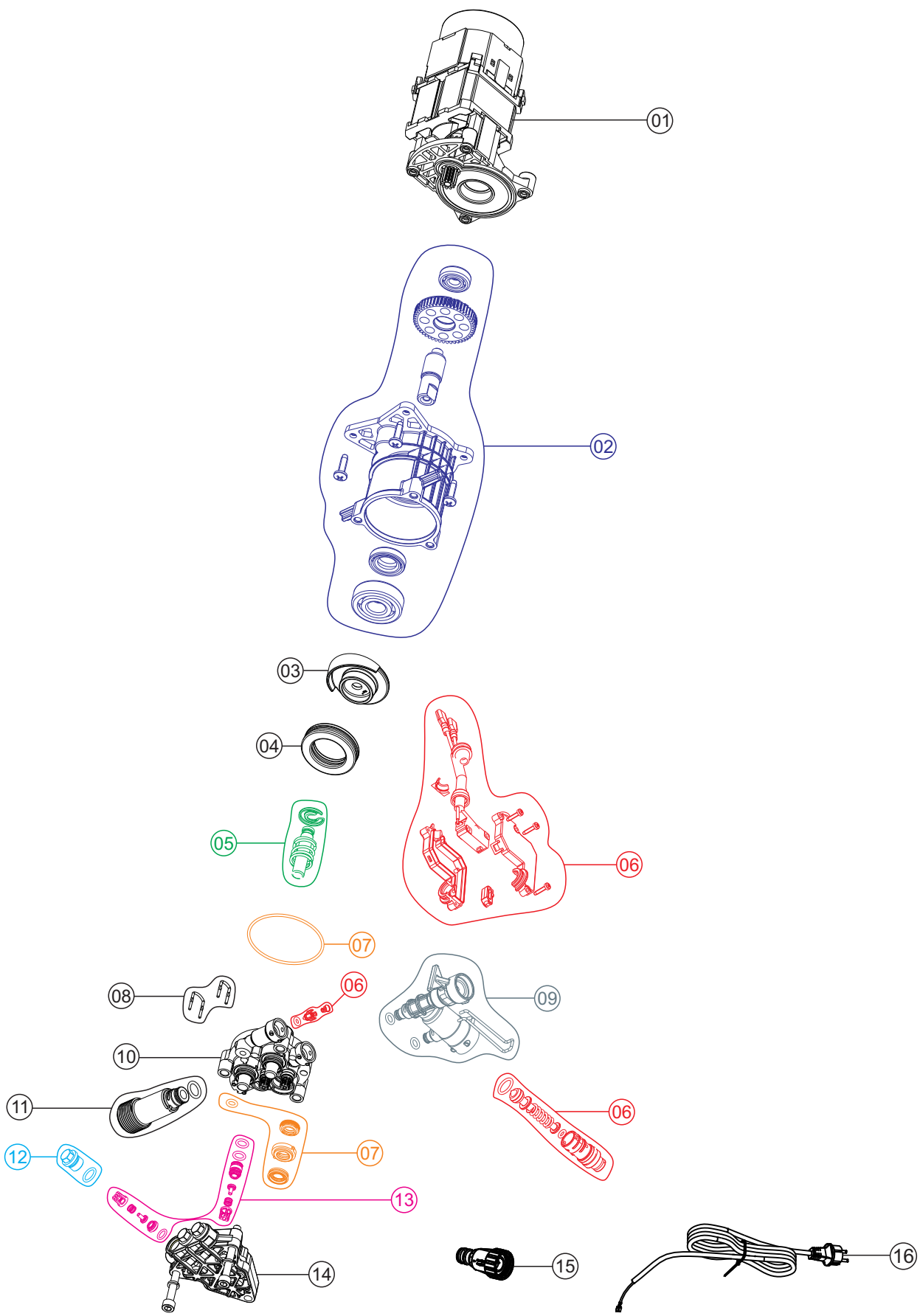
# Lista de Peças

01	FW009655	ALÇA LONGA	1	
02	FW009653	SUPORE DA PISTOLA	1	
03	FW009657	BOTÃO DO INTERRUPTOR	1	
04	FW009658	CARENAGEM FRONTAL	1	
05	FW009654	SUPORE P/ CABO ELÉTRICO	1	
06	FW009656	CARENAGEM TRASEIRA	1	
07	FW009673	PORTA ACESSÓRIOS	1	
08	FW009669	KIT RODA E CALOTA	2	
09	FW009641	INTERRUPTOR ELÉTRICO	1	
10	FW009642	ACIONADOR DO INTERRUPTOR	1	







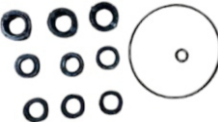



# Lista de Peças

11	FW009643	TAMPA DA CAIXA ELÉTRICA	1	
12	FW009645	TAMPA PROTETOR DO MOTOR	1	
13	FW009644	TAMPA INFERIOR DO MOTOR	1	
14	FW009674	PISTOLA DE ALTA PRESSÃO	1	
15	FW009671	BAIONETA	1	
16	FW009670	LANÇA C/ BICO REGULÁVEL	1	
17	FW009672	MANGUEIRA DE ALTA PRESSÃO	1	
18	FW009651	MANGUEIRA DESENTUPIDORA	1	
19	FW006893	AGULHA LIMPA BICO	1	

# Vista Explodida Conj. Motorbomba



# Lista de Peças

01	FW009664	MOTOR 127V 50/60 HZ	1	
	FW009665	MOTOR 220V 50/60 HZ		
02	FW009666	KIT CARTER ENGRENAGEM	1	
03	FW009661	CAME 9,3°	1	
04	FW009650	ROLAMENTO AXIAL	1	
05	FW009649	KIT PISTÃO (C/ 3 UNIDADES)	1	
06	FW009646	KIT MICROSWITCH	1	
07	FW009663	KIT VEDAÇÃO (C/ 3 UNIDADES)	1	
08	FW009651	KIT PINO TRAVA (C/ 4 UNIDADES)	1	
09	FW009647	KIT CONEXÃO SAÍDA DE ÁGUA	1	
10	FW009660	GUIA PISTÃO	1	

# Lista de Peças

11	FW011230	KIT CONEXÃO ENTRADA DE ÁGUA 64mm	1	
12	FW009652	KIT TAMPÃO (C/ 3 UNIDADES)	1	
13	FW009662	KIT VÁLVULA SUÇÇÃO/ PRESSÃO (C/ 6 UNIDADES)	1	
14	FW009659	CABEÇOTE DE ALUMÍNIO	1	
15	FW006859	ESPIGÃO ENGATE RÁPIDO CPL	1	
16	FW009667	CABO ELÉTRICO 2x1,5mm <sup>2</sup> 2 PINO 4,8mm	1	
	FW009668	CABO ELÉTRICO 2x0,75 mm <sup>2</sup> 2 PINO 4mm		
*	FW009493	MANUAL DE INSTR WAP OUSADA WL 2600	1	-
*	FW009494	CX WAP OUSADA WL 2600	1	-
*	ECB00221	ETIQ C. BAR WAP OUSADA WL 2600 127V	1	
*	ECB00222	ETIQ C. BAR WAP OUSADA WL 2600 220V	1	
*	ECB00223	ETIQ C. BAR WAP OUSADA WL 2600 ULTRA 127V	1	
*	ECB00224	ETIQ C. BAR WAP OUSADA WL 2600 ULTRA 220V	1	

# Lista de Revisões

N°	DESCRIÇÃO	DATA
00	Emissão inicial	13/11/2023
01	Substituição do item FW009648 para FW011230	18/10/2024
02	Adicionado o item FW006893	07/01/2025
03	Correção da descrição do item FW009667	22/05/2025





Fresnomaq Indústria de Máquinas S/A  
Tel.: (41) 3513-9600 - Fax: (41) 3513-9630  
Rua Antônio Singer, 200 - São José dos Pinhais, PR, Brasil  
[www.wap.ind.br](http://www.wap.ind.br) - [wap@wap.ind.br](mailto:wap@wap.ind.br)