

Wap

CATÁLOGO DE PEÇAS PARA REPOSIÇÃO



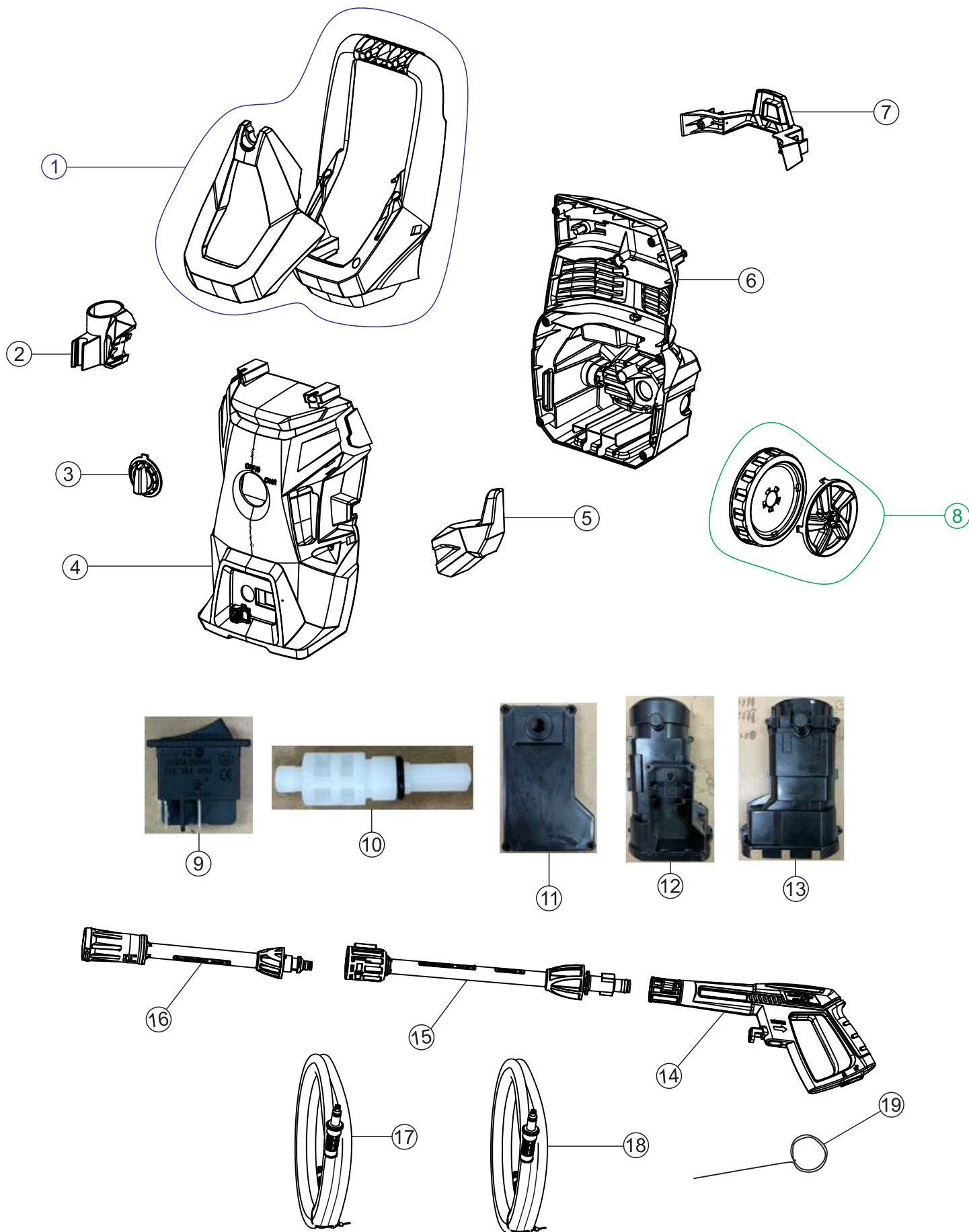
LAVADORA DE ALTA PRESSÃO OUSADA WL 2610 / OUSADA WL 2610 ULTRA

FW009473 (127V) ULTRA - FW009477 (127V)
FW009474 (220V) ULTRA - FW009478 (220V)

REVISÃO : 04 - MAIO/2025
REFERÊNCIA - VEG02.174

O conteúdo deste documento não deve ser reproduzido ou cedido a terceiros sem a autorização prévia da Fresnomaq Indústria de Máquinas S/A

Vista Explodida Carenagem



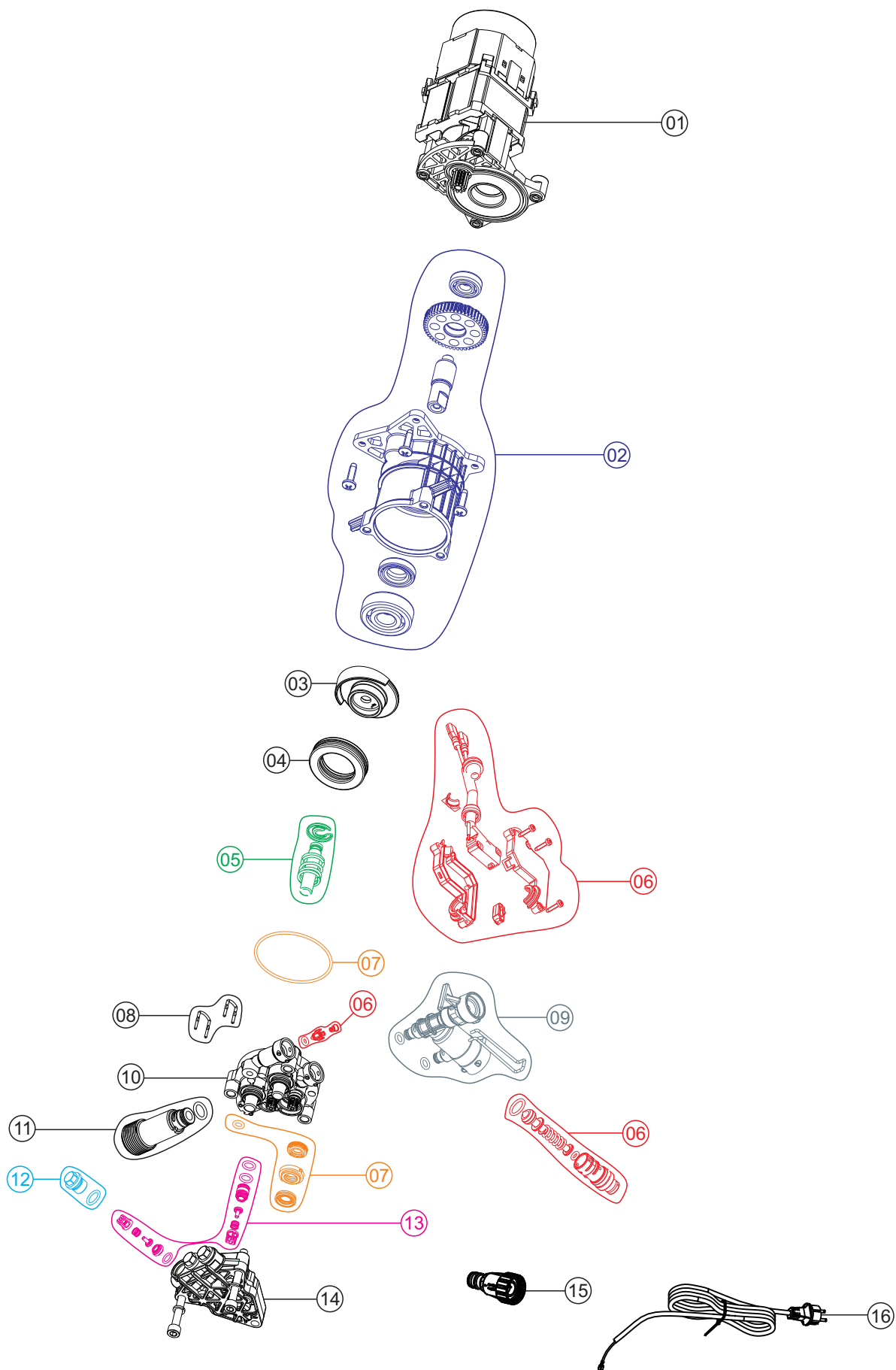
Lista de Peças

01	FW009655	ALÇA LONGA	1	
02	FW009653	SUORTE DA PISTOLA	1	
03	FW011232	BOTÃO DO INTERRUPTOR	1	
04	FW010061	CARENAGEM FRONTAL	1	
05	FW009654	SUORTE P/ CABO ELÉTRICO	1	
06	FW009656	CARENAGEM TRASEIRA	1	
07	FW009673	PORTA ACESSÓRIOS	1	
08	FW010062	KIT RODA E CALOTA	2	
09	FW009641	INTERRUPTOR ELÉTRICO	1	
10	FW009642	ACIONADOR DO INTERRUPTOR	1	










Lista de Peças

11	FW009643	TAMPA DA CAIXA ELÉTRICA	1	
12	FW009645	TAMPA PROTETOR DO MOTOR	1	
13	FW009644	TAMPA INFERIOR DO MOTOR	1	
14	FW009674	PISTOLA DE ALTA PRESSÃO	1	
15	FW009671	BAIONETA	1	
16	FW009670	LANÇA C/ BICO REGULÁVEL	1	
17	FW009672	MANGUEIRA DE ALTA PRESSÃO	1	
18	FW006951	MANGUEIRA DESENTUPIDORA	1	
19	FW006893	AGULHA LIMPA BICO	1	






Vista Explodida Conj. Motorbomba



Lista de Peças

01	FW009664	MOTOR 127V 50/60 HZ	1	
	FW009665	MOTOR 220V 50/60 HZ		
02	FW009666	KIT CARTER ENGRENAGEM	1	
03	FW009661	CAME 9,3°	1	
04	FW009650	ROLAMENTO AXIAL	1	
05	FW009649	KIT PISTÃO (C/ 3 UNIDADES)	1	
06	FW009646	KIT MICROSWITCH	1	
07	FW009663	KIT VEDAÇÃO (C/ 3 UNID.)	1	
08	FW009651	KIT PINO TRAVA (C/ 4 UNIDADES)	1	
09	FW009647	CONEXÃO SAÍDA DE ÁGUA	1	
10	FW009660	GUIA PISTÃO	1	

Lista de Peças

11	FW011230	KIT CONEXÃO ENTRADA DE ÁGUA 64mm	1	
12	FW009652	KIT TAMPÃO (C/ 3 UNIDADES)	1	
13	FW009662	KIT VÁLVULA SUCÇÃO/ PRESSÃO (C/ 6 UNIDADES)	1	
14	FW009659	CABEÇOTE DE ALUMÍNIO	1	
15	FW006859	ESPIGÃO ENGATE RÁPIDO CPL	1	
16	FW009667	CABO ELÉTRICO 2x1,5 mm ² 2 PINO 4.8mm	1	
	FW009668	CABO ELÉTRICO 2x0,75 mm ² 2 PINO 4mm		
*	FW009476	MANUAL DE INSTR WAP OUSADA WL 2610	1	-
*	FW009475	CX WAP OUSADA WL 2610	1	-
*	ECB00225	ETIQ C. BAR WAP OUSADA WL 2610 127V	1	
*	ECB00226	ETIQ C. BAR WAP OUSADA WL 2610 220V	1	
*	ECB00227	ETIQ C. BAR WAP OUSADA WL 2610 ULTRA 127V	1	
*	ECB00228	ETIQ C. BAR WAP OUSADA WL 2610 ULTRA 220V	1	

Lista de Revisões

N°	DESCRIÇÃO	DATA
0	EMISSÃO INICIAL	14/11/2023
01	Atualização na foto ilustrativa do item FW010062	03/09/2024
02	Alteração do item FW009648 para FW011230 Alteração do item FW009657 para FW011232	17/10/2024
03	Adicionado o item FW006893	08/01/2025
04	Correção da descrição do item FW009667	22/05/2025



Fresnomaq Indústria de Máquinas S/A
Tel.: (41) 3513 9600 - Fax: 3513 9630
Rua Antônio Singer, 200, São José dos Pinhais, PR - Brasil
www.wap.ind.br - wap@wap.ind.br